



**ПРАВИТЕЛЬСТВО МОСКВЫ  
КОМИТЕТ ПО АРХИТЕКТУРЕ И ГРАДОСТРОИТЕЛЬСТВУ  
ГОРОДА МОСКВЫ  
(МОСКОМАРХИТЕКТУРА)**

125047, Москва, Триумфальная пл., д. 1, стр. 1. Телефон (499) 250-55-20  
E-mail: mka@mos.ru, <http://www.mka.mos.ru>

**ГРАДОСТРОИТЕЛЬНЫЙ ПЛАН  
ЗЕМЕЛЬНОГО УЧАСТКА**

**- 108000-015931**

№RU77

Москва







## ГРАДОСТРОИТЕЛЬНЫЙ ПЛАН ЗЕМЕЛЬНОГО УЧАСТКА

**№RU77-108000-015931**

Градостроительный план земельного участка подготовлен на основании обращения **Общества с ограниченной ответственностью Фирмы "ИНТАЙМ"** от 13.04.2015г. № б/н

Местонахождение земельного участка: **г. Москва, внутригородское муниципальное образование Беговое, Ленинградский проспект, вл. 34**

Кадастровый номер земельного участка: **77:09:0004020:1**

Описание местоположения границ земельного участка: **согласно Кадастровой выписке о земельном участке от 29.05.2015г. № 77/501/14-538096**

Площадь земельного участка: **10710 кв.м**

Описание местоположения проектируемого объекта на земельном участке (объекта капитального строительства): **в границах заявленного земельного участка**

План подготовлен: **Комитетом по архитектуре и градостроительству города Москвы**

**Председатель Москомархитектуры**

**М.П.**



**26.05.2015**

(дата)

(подпись)

**/ Ю.В.Княжевская /**

(расшифровка подписи)

Представлен **Комитетом по архитектуре и градостроительству города Москвы**

**26.05.2015**

(дата)

Утвержден: **приказом Комитета по архитектуре и градостроительству города Москвы от 26.05.2015 № 1870.**





1. ЧЕРТЕЖ ГРАДОСТРОИТЕЛЬНОГО

ПЛАНА ЗЕМЕЛЬНОГО УЧАСТКА

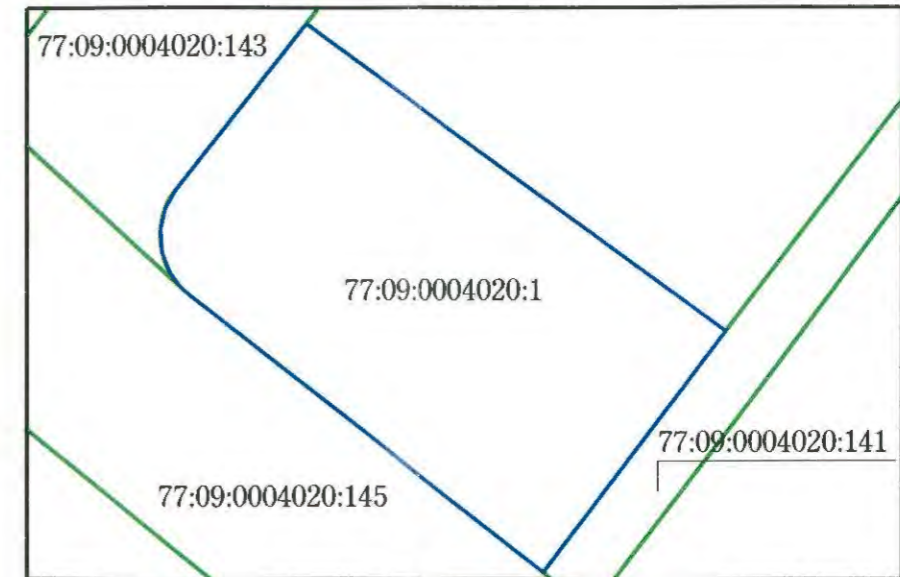
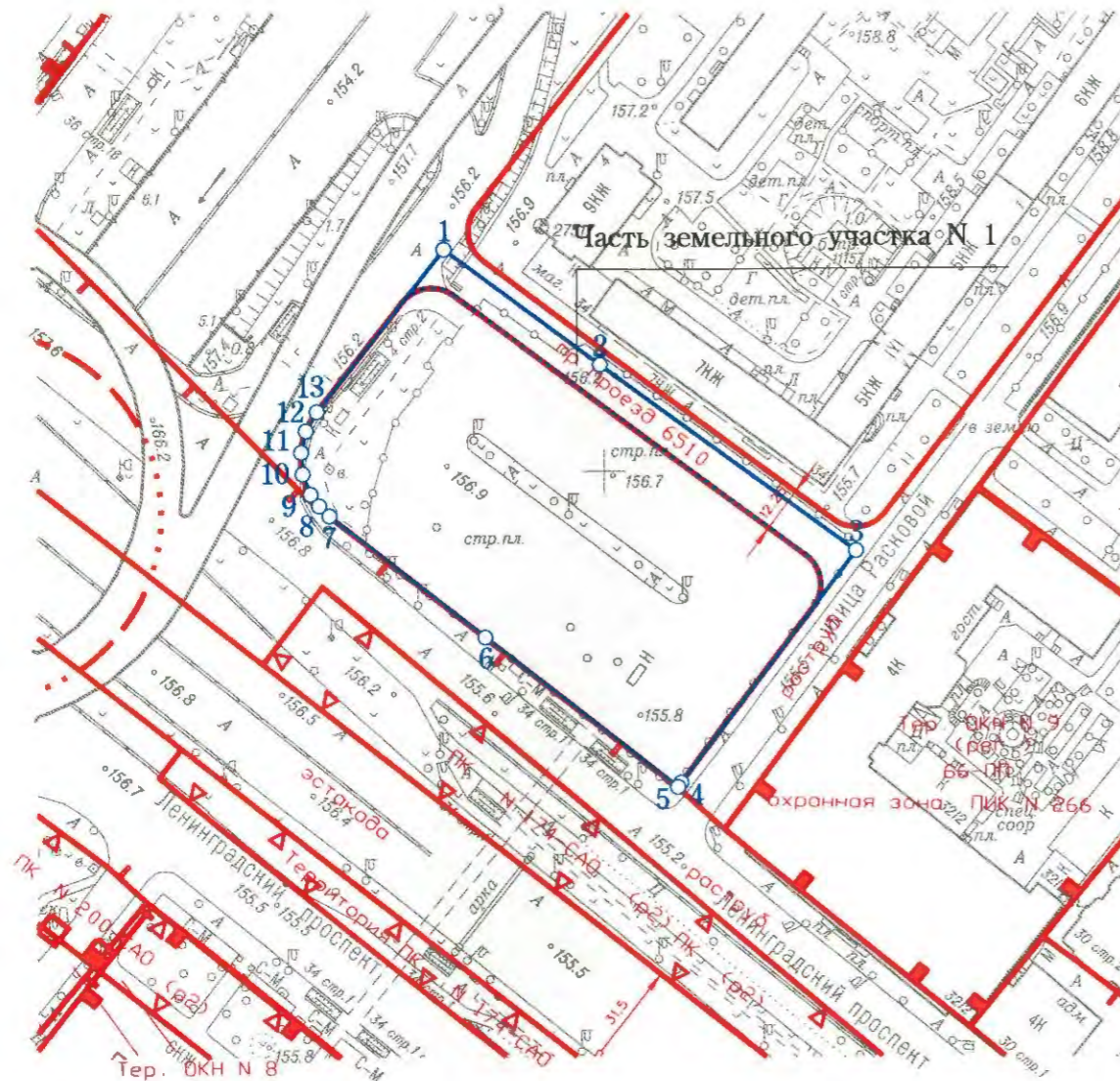
Координаты границ земельного участка

Условные обозначения

N точ.	x (м)	y (м)
1	13259.79	4356.61
2	13228.82	4398.92
3	13178.26	4468.02
4	13115.65	4420.81
5	13114.45	4419.91
6	13155.02	4367.86
7	13187.88	4325.71
8	13190.56	4322.88
9	13193.74	4320.64
10	13199.23	4318.50
11	13205.11	4318.06
12	13210.87	4319.35
13	13216.00	4322.27

- Границы земельного участка
- Границы части земельного участка
- Красные линии улично-дорожной сети
- Границы охранных зон памятников истории и культуры
- Границы территорий памятников истории и культуры
- Границы территорий природного комплекса Москвы, не являющихся особо охраняемыми
- Границы озелененных территорий, не входящих в природный комплекс
- Границы технических зон

Ситуационный план



Примечание:

1. Параметры разрешенного строительства, места допустимого размещения объектов капитального строительства - смотри раздел 2.
2. Земельный участок расположен в границах зоны регулирования застройки N 011, утвержденной постановлением Правительства Москвы от 28.12.1999г. N 1215 "Об утверждении зон охраны памятников истории и культуры г. Москвы (на территории между Камер-Коллежским валом и административной границей города)"
3. Часть земельного участка N 1, площадью 1221 кв.м, расположена в границах красных линий проектируемого проезда и не может быть использована в целях строительства, реконструкции капитальных объектов.

Площадь земельного участка : 10710 кв.м (1.071 га)  
 Чертеж градостроительного плана земельного участка разработан на топографической основе, выполненной ГУП "Мосгоргеотрест".  
 Планшет: а1405 - 2014г.  
 Чертеж градостроительного плана земельного участка разработан 17.04.2015  
 ГБУ «Мосстройинформ»

Должность	Фамилия	Подпись	Дата				
Директор	Фазылыянов Ф.М.			Ленинградский проспект, вл. 34			
Нач.управл.	Гаврилов Д.М.						
Кад. инженер	Гимаева С.Ю.			Градостроительный план земельного участка	Стадия	Лист	Листов
				Чертеж градостроительного плана М 1:2000		1	1
					ГБУ «Мосстройинформ»		







## 2. ИНФОРМАЦИЯ О РАЗРЕШЕННОМ ИСПОЛЬЗОВАНИИ ЗЕМЕЛЬНОГО УЧАСТКА, ТРЕБОВАНИЯХ К НАЗНАЧЕНИЮ, ПАРАМЕТРАМ И РАЗМЕЩЕНИЮ ОБЪЕКТА КАПИТАЛЬНОГО СТРОИТЕЛЬСТВА\*

### 2.1. Информация о разрешенном использовании земельного участка:

основные виды разрешенного использования земельных участков:

- *гостиничное обслуживание (4.7);*
- *деловое управление (4.1) - 50%;*
- *обслуживание автотранспорта (4.9);*

условно разрешенные виды использования земельных участков:

- *не установлены;*

вспомогательные виды разрешенного использования объектов капитального строительства:

**объекты:**

- *виды использования, технологически связанные с основными видами использования объектов капитального строительства;*
- *виды использования, необходимые для хранения автотранспортных средств пользователей объектов основных видов разрешенного использования;*
- *виды использования, необходимые для инженерно-технического и транспортного обеспечения объектов основных видов разрешенного использования.*

2.2. Требования к назначению, параметрам и размещению объекта капитального строительства на указанном земельном участке:

**не установлены.**

Назначение объекта капитального строительства

№ \_\_\_\_\_, \_\_\_\_\_  
(согласно чертежу) (назначение объекта капитального строительства)

2.2.1. Предельные (минимальные и (или) максимальные) размеры земельных участков и объектов капитального строительства, в том числе площадь:







Кадастровый номер земельного участка согласно чертежу градостр. плана	1. Длина (метров)	2. Ширина (метров)	3. Полоса отчуждения	4. Охранные зоны	5. Площадь земельного участка (га)	6. Номер объекта кап. стр-ва согласно чертежу градостр. плана	7. Размер (м)		8. Площадь объекта кап. стр-ва (кв.м.)
							мин.	макс.	

2.2.2. Предельное количество этажей или предельная высота зданий, строений, сооружений – **верхняя отметка (верх шпиля) - 175 м.**

2.2.3. Максимальный процент застройки в границах земельного участка – **предельная застроенность не установлена.**

**2.2.4. Иные показатели:**

Общая площадь объекта – **54 735 кв.м, в т.ч.:**

- наземная площадь – **34 962 кв.м;**

- подземная площадь – **19 773 кв.м.**

Количество машиномест – **в соответствии с действующими нормативами.**

**Архитектурно-градостроительное решение объекта капитального строительства подлежит обязательному рассмотрению Архитектурным советом города Москвы.**

2.2.5. Требования к назначению, параметрам и размещению объекта капитального строительства на указанном земельном участке

**На часть земельного участка, предназначенного для размещения линейных объектов и (или) занятого линейными объектами, градостроительный регламент не распространяется. Указанная часть земельного участка не может быть использована в целях строительства, реконструкции капитальных объектов.**

Назначение объекта капитального строительства

№ \_\_\_\_\_, \_\_\_\_\_  
(согласно чертежу) (назначение объекта капитального строительства)

Предельные (минимальные и (или) максимальные) размеры земельных участков:

Номер участка согласно чертежу градостроительного плана	Длина (м)	Ширина (м)	Площадь (га)	Полоса отчуждения	Охранные зоны







### 3. ИНФОРМАЦИЯ О РАСПОЛОЖЕННЫХ В ГРАНИЦАХ ЗЕМЕЛЬНОГО УЧАСТКА ОБЪЕКТАХ КАПИТАЛЬНОГО СТРОИТЕЛЬСТВА И ОБЪЕКТАХ КУЛЬТУРНОГО НАСЛЕДИЯ

3.1. Объекты капитального строительства *отсутствуют*.

3.2. Объектов, включенных в Единый государственный реестр объектов культурного наследия (памятников истории и культуры) народов Российской Федерации, *не имеется*.

### 4. ИНФОРМАЦИЯ О ВОЗМОЖНОСТИ ИЛИ НЕВОЗМОЖНОСТИ РАЗДЕЛЕНИЯ ЗЕМЕЛЬНОГО УЧАСТКА

*Возможность разделения земельного участка может быть установлена проектом межевания.*

При подготовке градостроительного плана земельного участка использованы данные *ГУП "НИиПИ Генплана Москвы", Интегрированной автоматизированной информационной системы обеспечения градостроительной деятельности города Москвы (ИАИС ОГД), ФГБУ "ФКП Росреестра" по Москве.*

\* 1. Информация представлена на основании:

1.1. Протокола заседания Градостроительно-земельной комиссии города Москвы от 19.03.2015 № 7.





Прошито

На 7 листах



*А.В. Прокопова*  
(А.В. Прокопова)